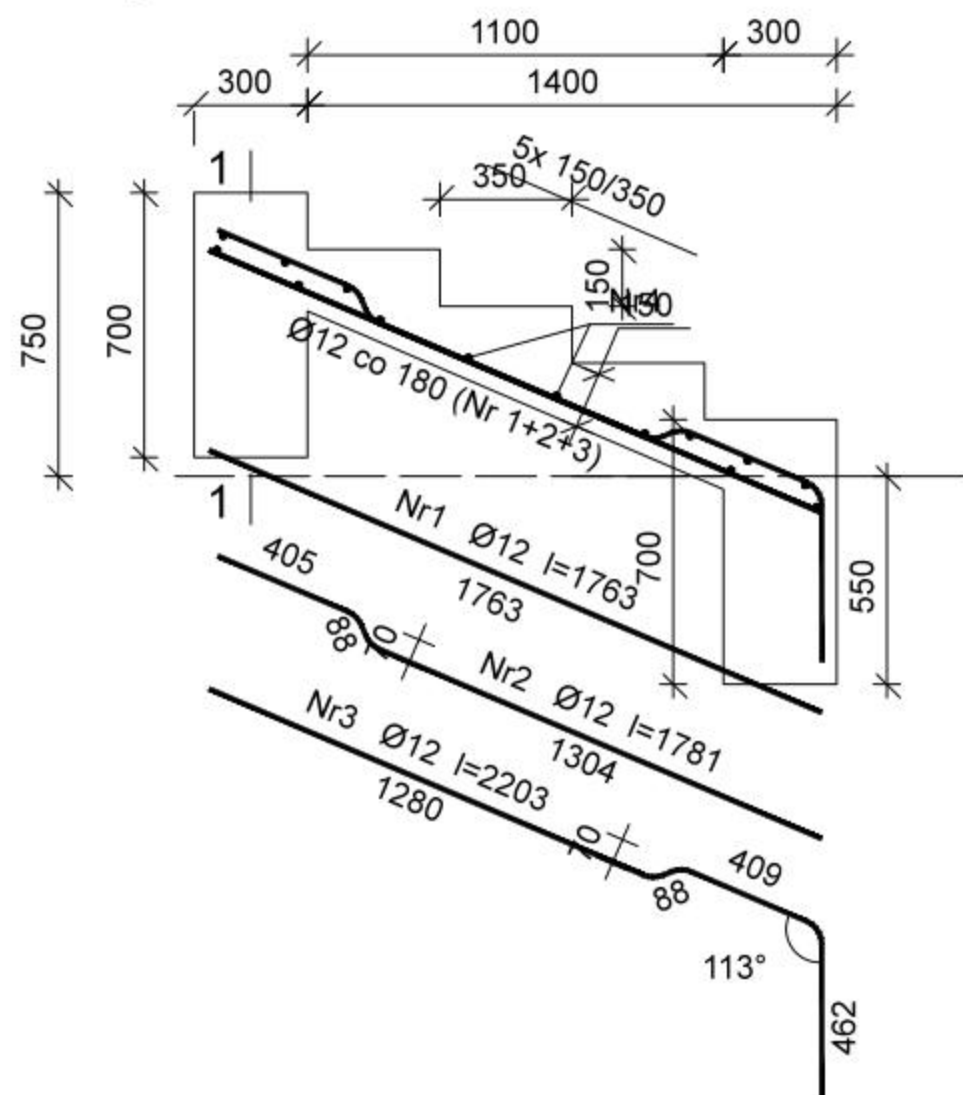
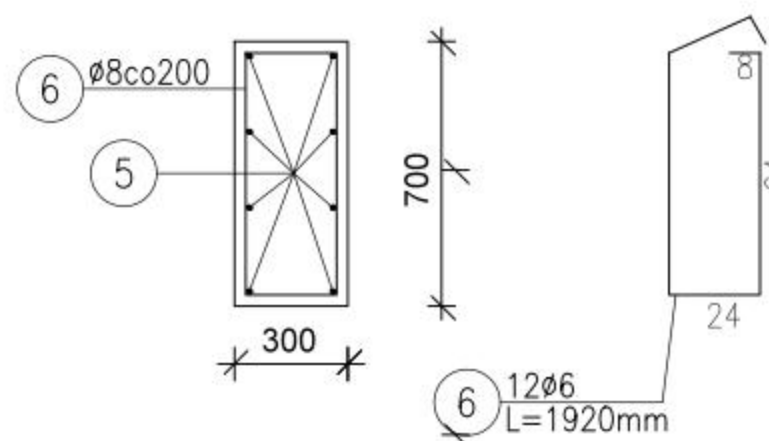


## Schody SCH4



## Fundament F1; L=2,2m -wyk. 2x



Beton **C25/30** (B30)  
Stal **RB500**  
Otulina **40 mm**

### Wykaz zbrojenia

Nr	Średnica [mm]	Długość [mm]	Liczba [szt.]	Długość ogólna [m]	
				RB500	
				$\varnothing 6$	$\varnothing 12$
1	12	1763	5		8,82
2	12	1781	4		7,12
3	12	2203	4		8,81
4	6	2120	14	29,68	
5	12	2100	16		33,6
6	6	1920	24	46,08	
Długość ogólna wg średnic [m]				75,76	58,35
Masa 1mb pręta [kg/mb]				0,222	0,888
Masa prętów wg średnic [kg]				16,81	51,81
Masa prętów wg gatunków stali [kg]				68,6	
Masa całkowita [kg]				<b>69</b>	

**STO** **PRACOWNIA 44STO**  
EWA TWARDOCH  
ul. Konarskiego 6/4, 44-100 Gliwice  
tel. 513 105 268 NIP: 969-118-23-03

Zadanie:	PARK MIEJSKI W SANDOMIERZU Aktualizacja dokumentacji projektowej	
Inwestor:	GMINA MIEJSKA SANDOMIERZ Pl. Poniatowskiego 3, 27-600 Sandomierz	
Temat opracowania:	<b>PROJEKT UKŁADU KOM.- PRZEKRÓJ SCHODÓW 4</b>	
Zespół projektowy:	Nr uprawnień:	Podpis:
mgr inż. Adrian Kucypera	SLK/3255/PWOK/10	
mgr inż. Ewa Twardoch, arch.kraj.		
mgr inż. Marta Gocek, arch. kraj.		
Magda Rugor, stud. arch.		
Branża:	Architektura	Faza: PB/PW Nr rys.:
Skala:	1:20	Data: Listopad 2015 KS/4.2